

2023年11月10日  
一般社団法人日本能率協会  
産業振興センター

【報道資料】

### 【取材のお願い】

## 昨年より展示規模拡大！国内最大級の建築のプロが集まる展示会 「Japan Home & Building Show 2023」 建築家『安藤 忠雄』氏や『坂 茂』氏など、著名な建築家も登壇 - 2023年11月15日(水)～17日(金) 東京ビッグサイトにて -

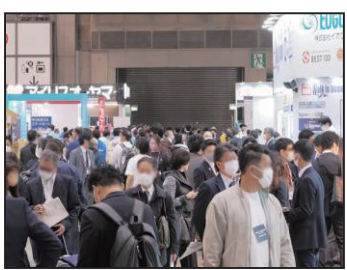
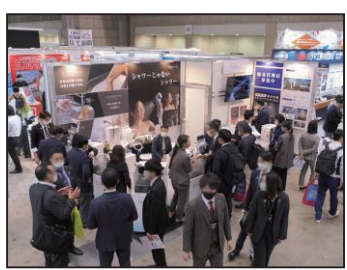
一般社団法人日本能率協会(JMA、会長:中村正己)は、2023年11月15日(水)～17日(金)の3日間、東京ビッグサイト(東京都江東区有明)にて「Japan Home & Building Show 2023」を開催します。「Japan Home & Building Show」は「第45回ジャパンホームショー」、「第18回ふるさと建材・家具見本市」、「第9回店舗・商業空間デザイン展」、「第9回トイレ産業展」、「第7回団地・マンションリノベーション総合展」、「第6回イノベーションオフィス総合展」、「第2回リノベ展」、「Stone Fair Tokyo2023」で構成しています。

「Japan Home & Building Show」は今年45年目を迎え『ともに、進もう！』をテーマに、各社が、展示ブースで工夫を凝らした提案を行います。本展示会には、世界・日本全国から今話題の製品が集合します。今年は、カナダ、韓国、タイ、中国、ポーランド、台湾の計6か国・地域から海外企業の出展を予定しています。

また、建築家『安藤 忠雄』氏や『坂 茂』氏による基調講演会を含む、産官学から多くの専門家が登壇する展示会場内講演会を実施します。3日間あわせて約50セッションの開催を予定しております。展示や講演会で業界動向、明日の仕事に役立つ情報の発信や、最新製品の展示など、住宅や建築業界に向けた様々な提案が行われます。

入場は事前登録制(入場無料)となっており、現在各展示会の公式ホームページで登録を受け付けています。また、ビッグサイト東1ホールから5ホールで開催する同時開催展示会へは再登録なしで相互入場できます。

なお、ご取材いただける場合は、本状7ページ目の「取材申請について」をご確認いただき、必ずご来場前に申請をお願いいたします。次頁以降、本展の「注目の出展製品」ならびに企画展の内容をご紹介します。



前回実施の様子

## ◆注目の出展製品(抜粋)◆

### ジャパンホームショー出展者



### クリナップ ブース番号 2-H11

HIROMAは、キッチンメーカークリナップと、家具メーカー飛騨産業でコラボレーションした新しい考え方の「テーブルキッチン」です。「家事は省力化し、無理をしない暮らし方」といった現代のライフスタイルに合わせ、リビング・ダイニング・キッチンそれぞれの要素・機能をバラバラにして、合理的に再構築した空間を。そんな思いで誕生しました。

### ジャパンホームショー出展者



### モノクローム ブース番号 2-Y10

Roof-1モジュールは金属屋根に特殊加工した太陽光セルを組み込むことで、普通の屋根にしか見えないデザインを実現した屋根一体型太陽光パネルです。架台が不要で、高いメンテナンス性を実現しています。また、専用アプリで太陽光の発電量に加えて、主要な設備ごとのエネルギーの消費量を、リアルタイムでどこからでもモニタリングできます。

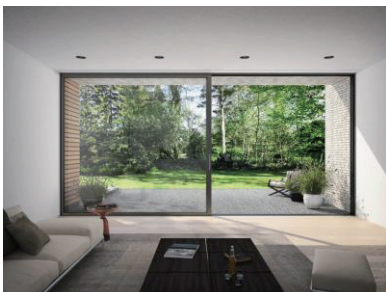
### 店舗・商業空間デザイン出展者



### フィルムマイスター ブース番号 2-N14

特許取得の不燃立体装飾パネル3D WALLISEは、厚さ12mm珪酸カルシウム板基材に任意のデザインをNCルーターで切削製造し、切削後、その表層部に約800色の中から選べる塩ビ装飾フィルムが追従貼り加飾されています。近年多くの有名物件にスペックインされている3D WALLISEは、ダウンライトやピンライト・アップライト等でパネル表層面を照らすことで、「光と影」の美しいコントラストを表現します。

### ジャパンホームショー出展者



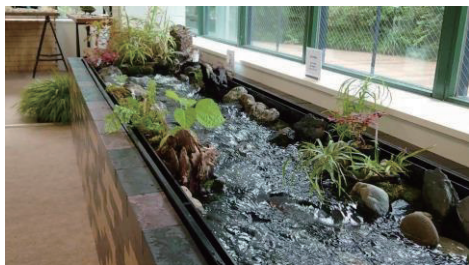
### シューコー・ジャパン ブース番号 1-M07

欧州の高い断熱基準を満たす、大開口アルミサッシ障子の最大製作サイズが 3.2m x 3.5m の大開口スライディングドア。この開口部の大きさにも関わらず、断熱性能は最大H8 (1.1W/m<sup>2</sup>・K) \* を実現。見込80mm タイプでは、パッシブハウス認定レベルの断熱性能を確保。可動範囲は最大約 18m で、スライディングとハーバーシーベのどちらにも対応しています。同じ最大製作サイズで、非断熱仕様のスライディングドア (AS 39 SC.HP) のご用意もございます。

◆注目の出展製品(抜粋)◆

ジャパンホームショー出展者

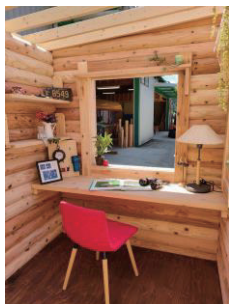
溪流 ブース番号 2-T02



従来の傾斜なく、水を川のように流せるユニットに滝を付けました。自然の溪流のいろいろな場面を再現できるユニットになりました。バイオフィリックデザインの水の流れを室内、屋外を問わず配管なく設置できます。

ふるさと建材・家具見本市出展者

石川県木材産業振興協会 ブース番号 1-T13



石川県産材かが杉でつくるログハウス。家や別荘としてのログハウスはもちろん、小さな小屋も同じようにしっかりと木を積み上げてつくり上げる。ポップアップやイベントブース、事務所、趣味部屋、おしゃれな物置など。使い方はあなた次第。デッキもついているので、大自然の中くつろいだり趣味を楽しんだり。アウトドアにもってこい！

店舗・商業空間デザイン展出展者

YAMAKAWA DESIGN ブース番号 2-N16



ロートアイアンとモール材を活用したオリジナルデザインは、皆様の空間の魅力をより引き立てます。照明器具はロートアイアンを使用し、オリジナリティを演出することが可能となります。モール材は、壁や天井に取り付けて空間にテクスチャーを加え、個性的なアクセントを提供することが可能となります。この材料はデザインの自由度が高く、建物の歴史やアーキテクチャに合わせて調整することが可能となります。

店舗・商業空間デザイン展出展者

ユニバーサル園芸社 ブース番号 2-H13



家具什器・オリジナル人工樹・フェイクグリーン施工各種(壁面緑化・天井緑化・空間緑化etc..)オリジナルデザインのフェイクグリーン施工と、オフィスや店舗に最適な家具什器を組み合わせでご提案。デザインから施工までをワンストップでご依頼頂ける会社です。また、デザイン・設計を具現化できるパートナーとしても多くのお客様に選ばれています。

# 〈本展の見どころ〉

## ◆各種講演会◆

本展では、開催3日間で、約50セッションの講演会が開催されます。有名建築家による基調講演から、実務が学べる講演会など、建築業界関係者は必聴の講演会を多数ご用意しています。その他の講演会・詳細は以下よりご覧いただけます。

[https://www.jma-exhibition.com/autumn/jp\\_jhbs/registration\\_seminar.php?](https://www.jma-exhibition.com/autumn/jp_jhbs/registration_seminar.php?)

### 基調講演

「創造力は緊張感から」

建築家 安藤 忠雄



### 基調講演

「作品づくりと  
社会貢献の両立を  
目指して」

坂茂建築設計  
代表取締役社長 坂 茂



「ハウスメーカーが考える  
これからの商品開発」

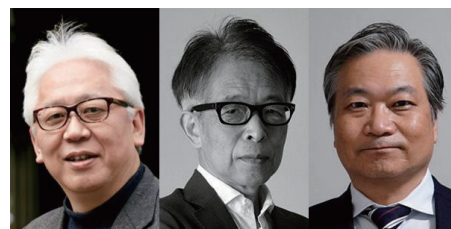
【ファシリテーター】

早稲田大学 理工学術院総合研究所 研究院教授 松村 秀一

【パネリスト】

積水ハウス エグゼクティブ スペシャリスト 古村 嘉浩

大和ハウス工業住宅商品開発部戦略室 室長 小池 昭久



## ◆学生プロジェクトデザインコンペティション◆



本企画は建築業界の専門家が集まる本展示会で、学生が企画・実行しているプロジェクトを一堂に集め、作品の展示を行い競い合うことで、企業と学生との新たなつながりをつくることを目的として開催しています。

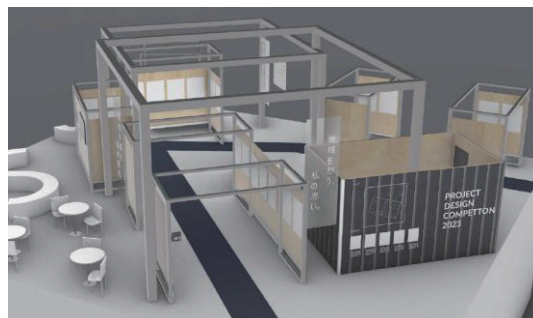
今回の応募は35プロジェクトにも上り、一次審査では、上位6プロジェクトと奨励賞4プロジェクトが選出されました。そして会期最終日に6プロジェクトの最終審査会が行われます。

### ◆「学生プロジェクトデザイン コンペティション2023パネル展示」

応募作品のパネル展示を行います。また、エントリー学生も滞在いたしますので、交流が可能です。

ブースは主催の一般社団法人HEAD研究会の学生チームが設計しました。

(ブース番号:1-C22)



## ◆「学生プロジェクトデザインコンペティション2023最終審査会・授賞式」

一次審査を通過した6プロジェクトを最終審査します。最優秀賞を受賞するのはどのプロジェクトか？！

・開催日:2023年11月17日(金) 13:30~16:20

・会場:本展内 JHBSステージB (東2ホール)

・登壇者:秋吉 浩気 VUILD 代表取締役、大島 芳彦 ブルースタジオ 専務取締役・クリエイティブディレクター、田島 則行 千葉工業大学 准教授/テレデザイン 代表、富永 美保 トミトアーキテクチャ 代表、山本 想太郎 山本想太郎設計アトリエ 代表 HEAD研究会 副理事長

・申込方法:以下より聴講の事前登録を行ってください。

[https://www.jma-exhibition.com/autumn/jp\\_jhbs/registration\\_seminar.php?](https://www.jma-exhibition.com/autumn/jp_jhbs/registration_seminar.php?)

## ◆最終エントリー6プロジェクト

空家解体古材再活用する設計フローの提案	京都工芸繊維大学大学院 近藤 誠之介さん
防火水そうではじまる～卒業設計の実現と 新たな地域コミュニティの形成～	新潟工科大学大学院 北澤 李緒さん
木の居場所づくりー資源の見直し・活用で繋がる森とヒトー	東洋大学 小寺 彩乃さん
亀崎プロジェクト2023 仲町通りゃんせ	名城大学 鈴木 聡太さん
敷島の運船	名城大学大学院 松井 宏樹さん
瀬戸内クリエイターズHUB 島会議	島会議 矢吹 はるひさん

## ◆「みらいのたね賞」スペシャルトークセッションとツアー

「みらいのたね賞」は、建築家が選ぶ、優れた建築を生み出すことに貢献する優れた製品、未来への布石となる製品に贈られる賞です。一般社団法人HEAD研究会が開催してきた「HEADベストセレクション賞」を継承して、一般社団法人日本能率協会が「Japan Home & Building Show」の公式アワードとして2017年にスタートさせ、今年で7回目を迎えます。毎年ゲスト選考員を迎え、出展製品の中からテーマに基づき、約10製品を選定、表彰しています。



「みらいのたね賞」ロゴマーク

## ◆「みらいのたね賞」受賞製品(順不同)

製品名	会社・団体名	ブース番号
リフトロックキャスター	株式会社石黒製作所	1-B01
リノベライナー工法	いずみテクノス株式会社	2-E19
ZIPcurtainR W	株式会社SHY	1-K16
囲柱ラーメン木構造	有限会社ライン工業	1-U16
HIROMA	クリナップ株式会社	2-H11
2段筋かい 新・つくば耐力壁	株式会社タナカ	1-J12
ポルトラス	ポラテック株式会社	1-E04
堀商店建具金物kuroシリーズ	合資会社堀商店	2-K14
ころやわR	株式会社Magic Shields	1-A16
Roof-1 (ルーフワン) / Home-1 (ホームワン)	株式会社モノクローム	2-Y10

## ◆「ゲスト選考賞」受賞製品

VanAir / ヴァンエア	チャンネルオリジナル株式会社	1-E03
----------------	----------------	-------

## ◆授賞式、「みらいのたねトークセッション」

### 【開催概要】

開催日:2023年11月16日(木) 表彰式:13:50~14:10

トークセッション:14:10~15:10

会場:Japan Home & Building Show JHBSステージB (東2ホール)

登壇者:西田 司氏、山代 悟氏、山本 想太郎氏

・申込方法:以下より聴講の事前登録を行ってください。

[https://www.jma-exhibition.com/autumn/jp\\_jhbs/registration\\_seminar.php?](https://www.jma-exhibition.com/autumn/jp_jhbs/registration_seminar.php?)

## ◆「みらいのたね賞ツアー」

### 【開催概要】

開催日:2023年 11月15日(水)11:40~12:40

11月16日(木)15:20~16:20

11月17日(金)11:00~12:00

参加方法:参加登録不要。当日集合制

開催5分前に「みらいのたねツアー集合場所」(JHBSステージB横)に集合。

# Japan Home & Building Show 2023概要

総 称 Japan Home & Building Show 2023

展示会名称

- 第45回 ジャパンホームショー
- 第18回 ふるさと建材・家具見本市
- 第9回 店舗・商業空間デザイン展
- 第7回 団地・マンションリノベーション総合展
- 第6回 イノベーションオフィス総合展
- 第9回 トイレ産業展
- 第2回 リノベ展

会 期 2023年11月15日(水)~17日(金) 10:00~17:00

出展規模 295社/510ブース うち海外58社/81小間 (11月2日現在)  
6か国・地域(カナダ、韓国、タイ、台湾、中国、ポーランド)

来場予定者数 約25,000名(同時開催展含む)

来場方法 来場事前登録制/無料

[https://www.jma-exhibition.com/autumn/jp\\_jhbs/registration.php](https://www.jma-exhibition.com/autumn/jp_jhbs/registration.php)

から事前登録をお願いします。

※同時開催展示会と再登録不要で相互入場できます。

主 催 一般社団法人日本能率協会

共 催 一般社団法人日本建材・住宅設備産業協会/一般社団法人リビングアメニティ協会  
一般社団法人住宅生産団体連合会/公益社団法人日本建築家協会

会 場 東京ビッグサイト(有明・東京国際展示場) 東展示棟1~2ホール

合同開催展示会: JAPANTEX、アジア・ファにシンク・フェア他

公式サイト <https://www.jma.or.jp/homeshow/tokyo/>

●WEBガイド(出展企業などを検索できます。)

[https://www.jma-exhibition.com/autumn/webguide\\_jp\\_jhbs/](https://www.jma-exhibition.com/autumn/webguide_jp_jhbs/)

# 取材申請について

取材にあたってはプレス登録が必要です。円滑な入場手続きのため、事前のプレス登録へのご協力をお願いします。

※プレス登録いただいた方には、「プレスバッジ」「会場案内図」「取材に際してのお願い」をお渡しします。  
事前登録:「取材お申込みフォーム」からご登録ください。 <https://www.jma.or.jp/press/>  
『事前登録いただいた際の返信メール』のプリントアウトとお名刺2枚をご用意の上、「プレス受付(登録所内)」にお越しください。

## ■プレス受付(プレスルーム)の開設日時、場所

当日、取材に関するお問い合わせがございましたら、プレスルームにお立ち寄りください。

開設日時	2023年11月15日(水)～11月17日(金) 9:30～17:00
場所	東1ホール 東1商談室(2)

※プレス登録は、新聞、雑誌、テレビ、ラジオ、Web媒体などの取材／編集／報道に関わる方が対象です。報道機関の広告・営業部門、広告代理店、マーケティングリサーチ会社の方はご遠慮いただいております(上記の方は、一般登録でご入場いただけます)。ご理解の程、よろしくお願い申し上げます。

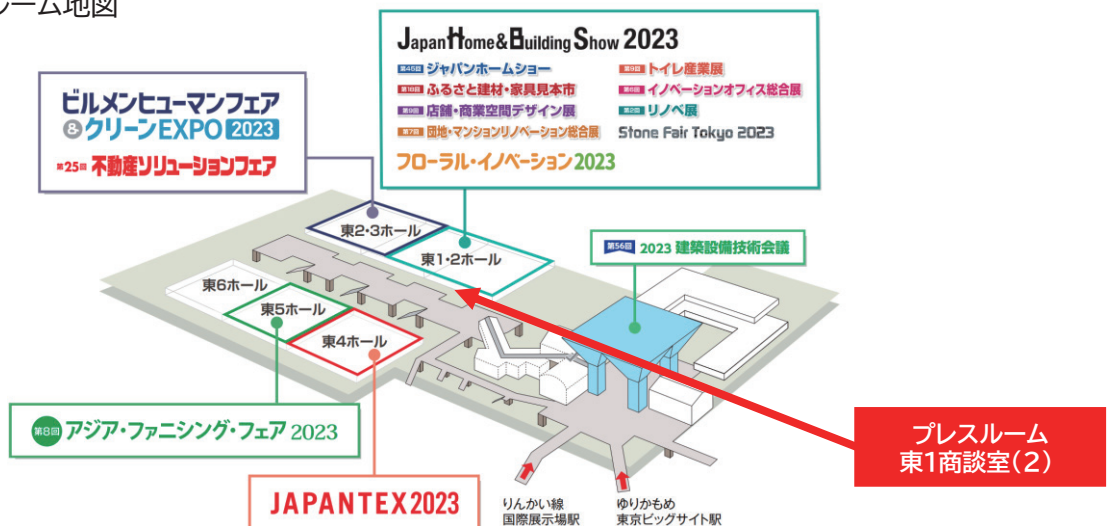
## ◆講演・セミナーをご取材される際のお願い

取材される場合は、対象者の了解のもと行ってください。

講演に使用された投影パワーポイント、配布資料およびテキストなどの無断転載は固くお断りいたします。

講演内容を掲載する場合は、必ず講演者に許可を得てください。ご協力のほど、よろしくお願い申し上げます。

## ■プレスルーム地図



## ■プレスルーム地図

### 【展示会に関するお問い合わせ先】

一般社団法人日本能率協会 産業振興センター 展示会ヘルプデスク

E-mail: [helpdesk@k3c.co.jp](mailto:helpdesk@k3c.co.jp) ※件名に「展示会名」を入力してください。

TEL: 03-6809-1635 (受付時間9:30～18:00 土・日・祝日を除く)

### 【報道関係の方のお問い合わせ先】

一般社団法人日本能率協会 広報・マーケティング室 担当: 加藤岡、植草

〒105-8522 東京都港区芝公園3-1-22

TEL: 03-3434-8620 E-mail: [jmapr@jma.or.jp](mailto:jmapr@jma.or.jp)