

2026年6月12日
一般社団法人日本能率協会

住宅や商業施設の建材、インテリア、設備など、建築に関する幅広い製品が集まる展示会

「九州ホーム&ビルディングショー2026」開催

6月24日(水)～25日(木)、マリンメッセ福岡 A 館

一般社団法人日本能率協会（JMA、会長：中村正己）は、2026年6月24日（水）から25日（木）の2日間、マリンメッセ福岡 A 館で、「九州ホーム&ビルディングショー2026」を開催します。

出展者数は **52社/82ブース**、来場予定者数は **10,000名**（同時開催展を含む）を見込んでいます。

本展は建材やインテリア製品、構造材・部材、設備、サービスなど住宅から商業施設、まちづくりにおける建築に関する幅広い製品が出展する展示会です。

工務店、ハウスメーカーおよび設計・デザイン事務所のほか、建設会社、デベロッパー、リフォーム会社など建築に関わるプロが来場し、新商品・技術・サービスのPR、新規顧客の獲得・販路開拓、マーケティングの場として、企業と来場者が直接交流できる貴重な機会を提供します。

会場では排水管の清掃、調査のデモンストレーションや日本初公開となる左官材の展示など、実際に製品をその場で体感することができます。

また近年、建物の老朽化に伴う火災や外壁の崩壊、水道などのインフラ設備の破損などが社会問題になり、建物を守るための対策が早急の課題になっています。そこで今回「九州不動産・ビル・マンション管理展」を新設しました。

※本展をご取材いただく際は、4ページの「プレス登録のご案内」をご参照のうえ、「取材お申し込みフォーム」から事前にプレス登録をお願い申し上げます。

日本能率協会の展示会

日本能率協会は、産業界の活性化に貢献することを目的に1960年に「第1回メンテナンスショー」を開催して以来、製造・インフラ産業から食・サービス産業まで、幅広い分野で展示会を開催しています。

現在は、東京・大阪・福岡・北海道の各エリアとオンラインで、年間約30本の専門展示会を実施しています。

国内外から参加し、人・モノ・情報が行き交う専門展示会は、多様な企業・産業・業界・国の垣根を超えた新たな出会い、つながりをつくる機会を創出しています。

年間スケジュール：<https://www.jma.or.jp/img/pdf/pdf-exhibition.pdf>

【本件に関するお問い合わせ先】

九州ホーム&ビルディングショー2026 事務局

一般社団法人日本能率協会 産業振興センター内 担当：谷澤

〒105-8522 東京都港区芝公園 3-1-22 / TEL: 03-3434-1988（平日 9:00～17:00）

E-mail：khs@jma.or.jp

【報道関係の方のお問い合わせ先】

一般社団法人日本能率協会 広報室 担当：植草

E-mail：jmapr@jma.or.jp / TEL：03-3434-8620

「九州ホーム&ビルディングショー2026」は下記の4つの展示会から構成されます。

- ・九州ホームショー
戸建てから団地・マンション・賃貸住宅まで住まいに関する建材・部材・設備・サービスを紹介。
- ・九州リフォーム・リノベーション展
リフォーム・リノベーション事業者向け建材・部材・設備・サービスを紹介
- ・九州建築ソフト・DX・業務サポート展
業務の効率化、利益率の向上をサポートする現場や工程を管理するソフトウェアを紹介。
- ・九州不動産・ビル・マンション管理展
建物を守る、快適性を高めるための清掃サービスや建物管理ソフトを紹介。

九州ホーム&ビルディングショー展のみどころ（一部抜粋）



モールテックスほか

出展者名:シオキ
ブース番号:AJ-08
<https://shioki.jp/>

様々な新築やリフォーム、インテリアの計画で、施工条件が困難な案件や独創的なアイデアの実現するため、革新的な技術とデザイン性を両立させる製品を考案、独自に開発。ベルギートップメーカーをぜひご覧ください。水硬性石灰製品のピールカルチェ、新しいモールテックス3は日本初の展示商品。



MIRAZ ほか

出展者名:SANDECO JAPAN
ブース番号:AJ-12
<https://sandecojapan.com/>

サンデコは、トルコ発の高意匠装飾塗材ブランドです。マイクロセメントをはじめ、天然石の質感を再現する塗材や、上品な光沢を生む内装仕上げ材など、多彩なラインナップを展開しています。既存下地に直接施工可能な製品も多く、解体不要で短工期のリフォームを実現します。



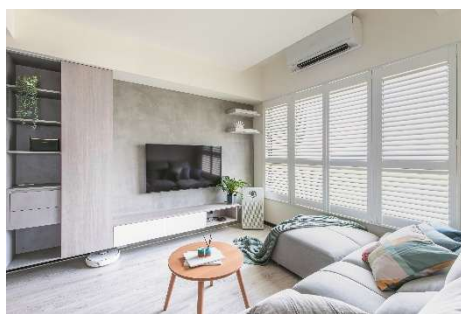
LED 照明器具ほか

出展者名:テス・ライティング

ブース番号:AK-17

<https://www.tes-lighting.co.jp/>

国内最多のバリエーションを誇る間接照明メーカー。あらゆる空間に最適な光の選択肢を提供いたします。デザイン・機能・用途に応じた幅広いラインナップで理想の空間づくりをサポートします。



ウッドシャッター

出展者名:ノーマンジャパン

ブース番号:AJ-14

<https://www.norman.co.jp>

ウッドシャッターはその高い耐久性から、世代を超えて大切に受け継がれる「最高級のウィンドウインテリア」と称されています。欧州の王室や中東の宮廷、歴史ある教会、北米の邸宅や高級リゾートホテルなど、さまざまな場所で長年にわたり使われ、窓辺に深い味わいをもたらしています。



事前調査結果作成ソフト

出展者名:マイクロアイ九州

ブース番号:AK-03

<https://microeye.jp/service/>

業界初の事前調査結果報告書作成ソフトを、心を込めて展示会でご紹介いたします。

数多くの事前調査を行っている当社が開発しました。ブースでは実際のデモをご覧いただきながら、その使いやすさと効果を体感していただきながら、操作性や導入効果を具体的にご体感いただけます。



排水管清掃機器ほか

出展者名:菅清工業

ブース番号:AL-10

<http://www.kansei-pipe.co.jp/>

排水トラブルは「見えない場所」で進行し、住民・テナントクレームにつながります。

菅清工業は清掃と調査を一体化した『止まらない排水管理』をご提案し、トラブルの未然防止と管理品質の向上を実現します。ブースでは清掃・調査のデモンストレーションを実施し、実際の作業と効果をその場でご確認いただけます。

開催概要

- ・名称：九州ホーム&ビルディングショー2026
- ・会期：2026年6月24日（水）10:00～17:00
2026年6月25日（木）10:00～16:00
- ・会場：マリンメッセ福岡 A館（福岡市博多区沖浜町 7-1）
- ・主催：一般社団法人日本能率協会
- ・展示規模：52社/82ブース（本展のみ）328社/625ブース（同時開催展含む）
- ・来場予定者数：10,000名（同時開催展からの相互入場者を含む）
- ・同時開催展：第6回九州建設開発総合展/第5回九州インフラ保守保全展
第6回災害リスク対策推進展/第1回九州土木・建設DX/システム/ツール展
第7回九州猛暑対策展/第3回九州労働安全衛生展
- ・入場方法：完全来場登録制（※無料、下記URLから来場登録後来場者バッジの発券と持参が必要です）
<https://www.ult-thunder.jp/kyusyu-homeshow-2026/visitor/fill-1>
- ・公式サイト：<https://www.jma.or.jp/khs/>
- ・出展者一覧：下記「WEBガイド」から出展者、出展製品をご覧ください。
<https://www.ult-thunder.jp/kyusyu-homeshow-2026/ja/navi/exhibitor/search>

プレス登録（取材のお申し込み）のご案内

取材にあたってはプレス登録が必要です。円滑な入場手続きのため、事前のプレス登録へのご協力をお願いします。

※プレス登録いただいた方には、「プレスバッジ」「取材に際してのお願い」をお渡しします。

プレス登録：「[取材お申込みフォーム](#)」からご登録ください。<https://www.jma.or.jp/press/>

『事前登録いただいた際の返信メール』のプリントアウトとお名刺2枚をご用意の上、
「[プレス受付（A館 主催者事務局受付）](#)」にお越しください。

※プレス登録は、新聞、雑誌、テレビ、ラジオ、Web媒体などの取材/編集/報道に関わる方が対象です。報道機関の広告・営業部門、広告代理店、マーケティングリサーチ会社の方はご遠慮いただいております（上記の方は、一般登録でご入場いただけます）。ご理解の程、よろしくお願い申し上げます。

※講演・セミナーをご取材される際のお願い

取材される場合は、対象者の了解のもと行ってください。

講演に使用された投影パワーポイント、配布資料およびテキストなどの無断転載は固くお断りいたします。

講演内容を掲載する場合は、必ず講演者に許可を得てください。ご協力のほど、よろしくお願い申し上げます。